

TCCS: DmCblock

Ban hành lần 4

TIÊU CHUẨN CHỐNG THẤM DmCblock

Đơn vị công bố: **CÔNG TY CỔ PHẦN ĐOÀN MINH CÔNG**

Sản phẩm công bố: Gạch block (gạch không nung xi măng cốt liệu, xây tường có trát)

Tiêu chuẩn công bố: Chấm thấm (độ thấm nước)

Căn cứ công bố: Kết quả thử nghiệm trên thành vách của sản phẩm

1. Nguyên vật liệu sản xuất.

1.1 Vật liệu chính: Mạt đá sạch, nhiều bột

1.2 Cốt liệu liên kết: Xi măng

2. Thông số kỹ thuật kiểm tra.

2.1 Mẫu thử được xét đến là các thành vách hình chữ nhật dày trên 23mm, kích thước (dài, rộng) tính theo mm.

2.2 Công bố tốc độ thấm của nước qua mẫu thử:

Mẫu 1: Thành vách dài 390mm, Rộng 120 mm
Độ thấm nước < 1,8 ml/cm²/h

Mẫu 2: Thành vách dài 390mm, rộng 190mm.
Độ thấm nước < 2,7 ml/cm²/h

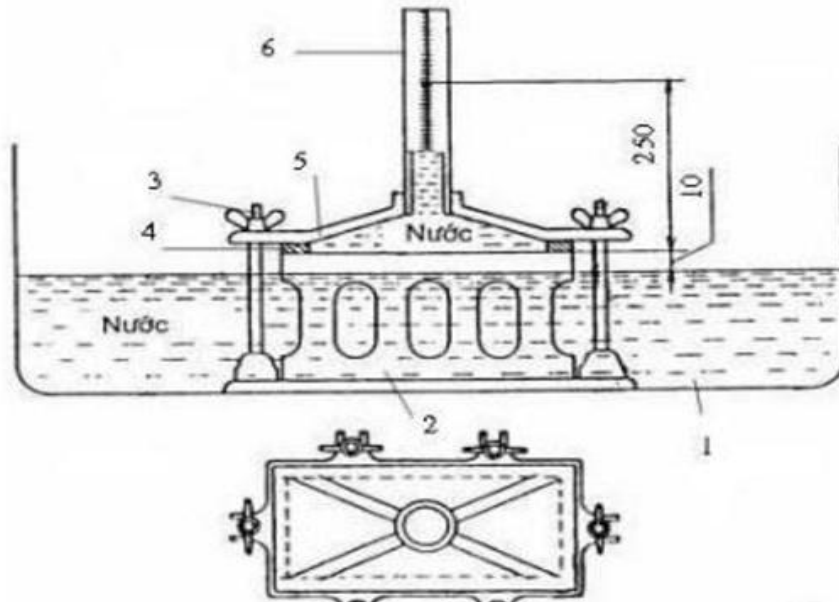
Mẫu 3: Thành vách dài 400mm, rộng 200mm.
Độ thấm nước < 2,9 ml/cm²/h

3. Phương pháp kiểm tra.

3.1 Kiểm tra bằng phương pháp xác định độ thấm nước theo tiêu chuẩn TCVN 6477:2011 (mục 5.3.3): Đổ nước vào một mặt mẫu thử được đặt trong nước, xác định thể tích nước thấm qua mẫu trong một đơn vị thời gian và diện tích thử (hình 1).

3.2 Kiểm tra thực tế sản phẩm tại công trường: Dùng đất sét quây thành hình tròn có đường kính bất kỳ, cao trên 2cm, nặn kín khít trên bề mặt mẫu thử. Đổ nước vào phần diện tích đã được quây đất nặn, sau đó xác định thể tích nước thấm qua mẫu trong một đơn vị thời gian (trên 10 phút) rồi xác định kết quả (hình 2).

Hình 1:
Phương pháp kiểm tra theo tiêu chuẩn TCVN 6477:2011 tại phòng thí nghiệm



- 1 - Khay nước
- 2 - Mẫu thử
- 3 - Bu lông hãm

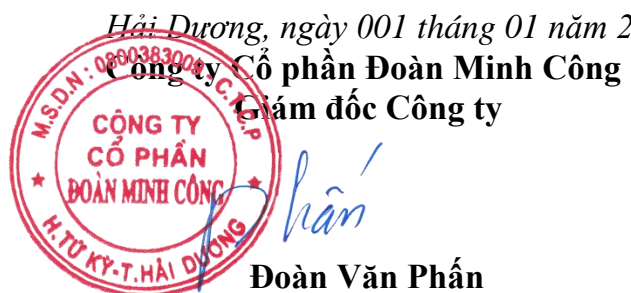
- 4 - Đệm cao su
- 5 - Phễu nước
- 6 - Ống đo nước

Hình 2:
Phương pháp kiểm tra nhanh tại công trường



Mẫu thử tại công trường

Hải Dương, ngày 001 tháng 01 năm 2016



Đoàn Văn Phần